

## COMPORAMENTI ALUNNI

Al suono del segnale di ALLARME Mantenere la calma / Non urlare Seguire le istruzioni dell'insegnante

Al suono del segnale di EVACUAZIONE Non soffermarsi a raccogliere oggetti

Aiutare i disabili o persone ferite durante tutte le fasi dell'evacuazione

Non correre, camminare senza abbandonare la fila in modo sollecito senza fermarsi e senza spingere i compagni che sono davanti

## COMPORAMENTI DEL PERSONALE NON DOCENTE / ESTERNO

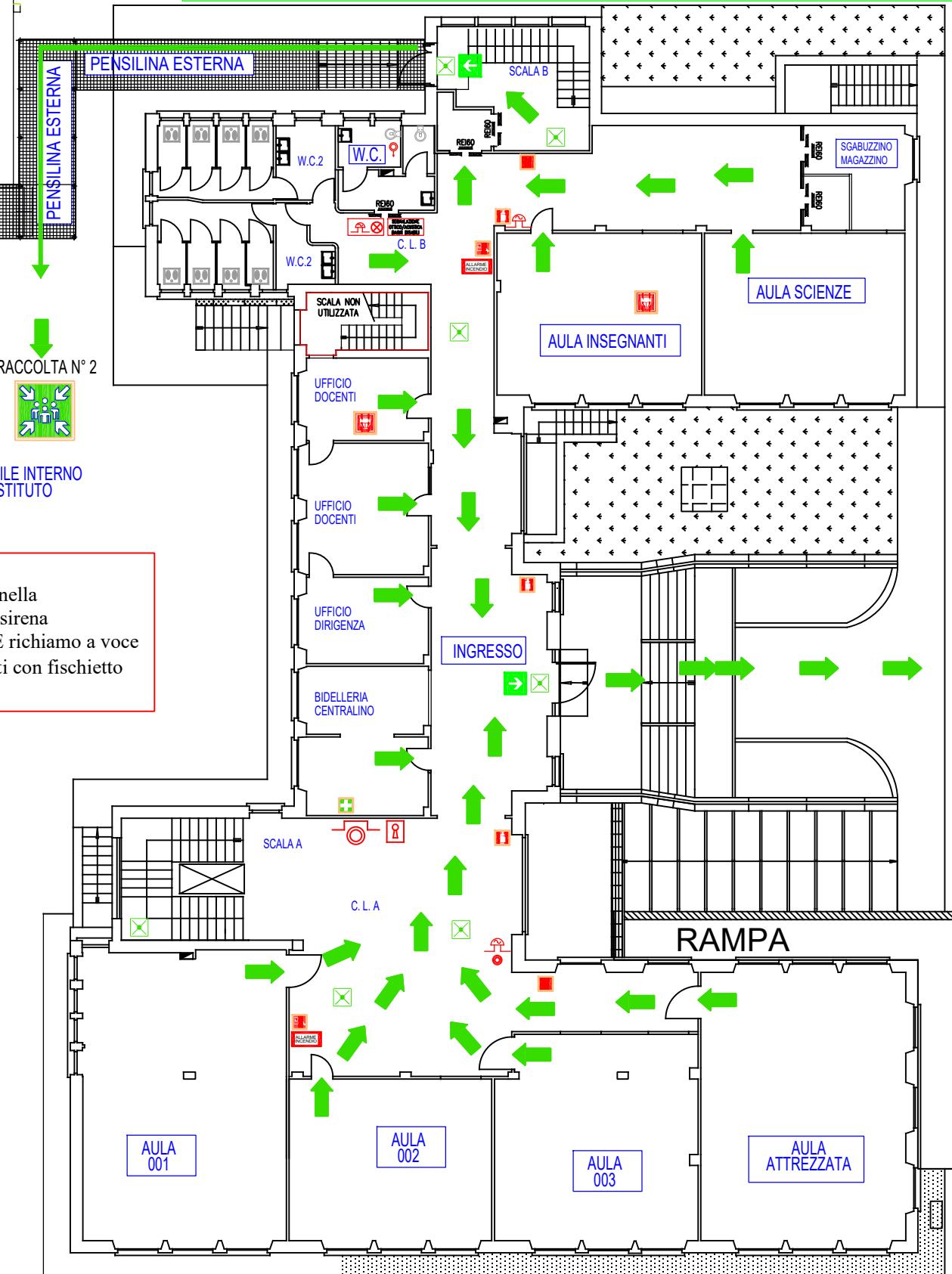
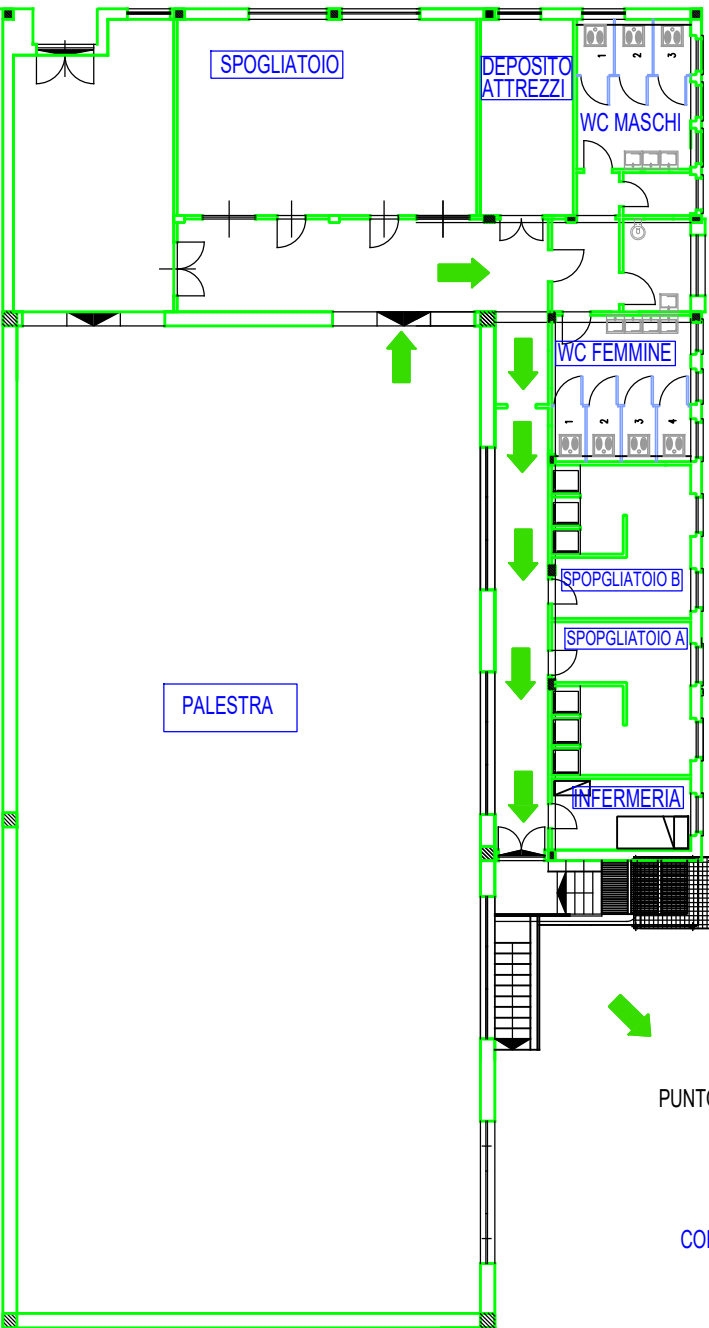
Al suono del segnale di ALLARME Il personale non docente dovrà:

- Sospendere il lavoro
- Spegnerne eventuali attrezzature ed apparecchiature elettriche in uso
- Chiudere le finestre eventualmente aperte nella zona circostante,
- Predisporre all'eventuale evacuazione

Al suono del segnale di EVACUAZIONE

Tutto il personale della scuola presente (escluso gli addetti alle emergenze), deve:

- Abbandonare immediatamente il proprio posto di lavoro e dirigersi verso punto di raccolta esterno prestabilito seguendo le indicazioni riportate nelle planimetrie di piano;
- Il lavoratore che per ultimo abbandonerà il proprio ufficio, dovrà spegnere le luci e chiudere la porta dietro di sé, al fine di segnalare al coordinatore di piano l'avvenuta evacuazione di tutti i presenti nella stanza,
- Raggiungere il punto di raccolta la zona sicura alla quale è destinato, senza correre o gridare.



**SEGNALAZIONI DI EMERGENZA**  
 ALLARME: Serie di tre suoni intermittenti campanella  
 EVACUAZIONE: Un suono continuo e prolungato sirena  
 CESSATO ALLARME: Suono continuo campanella OPPURE richiamo a voce  
 (In mancanza di energia elettrica i segnalali verranno emanati con fischiotto)

**ATTENZIONE !!!**  
 Fare attenzione alle indicazioni dell'insegnante soprattutto nel caso che si verifichino contrattempi che richiedano una modifica delle modalità di uscita.

**ATTENZIONE !!!**  
 Visitatori e persone esterne, presenti nella scuola durante l'emergenza, se al momento non sono assistiti dal loro interlocutore dovranno recarsi al punto di raccolta. I punti di raccolta sono indicati nelle planimetrie affisse nei locali e nei corridoi dell'Istituto

VIA M. CERETTI

## PROCEDURE DI EMERGENZA E DI EVACUAZIONE

**COMPORAMENTI GENERALI NELLE SITUAZIONI DI EMERGENZA**  
 Chiunque rilevi un principio d'incendio o venga a conoscenza di altre situazioni di emergenza: Se è persona addestrata e trattasi di una situazione che egli stesso ritiene di poter affrontare interviene immediatamente con i mezzi a disposizione segnalando, successivamente, la situazione di emergenza al Coordinatore Responsabile della evacuazione di emergenza. Se chi rileva il pericolo non è persona addestrata o reputa di non poter affrontare con sicurezza ed efficacia la situazione, provvede ad informare gli addetti all'emergenza anche azionando o facendo azionare il segnale di allarme. L'addetto all'emergenza non appena avvertito della situazione, deve portarsi nel luogo dell'emergenza per l'intervento di sua competenza e, qualora lo ritenga opportuno, far diramare il segnale di allarme. Qualora ritenga di non poter affrontare direttamente, con efficacia e sicurezza, la situazione, deve:

- riferire, al Coordinatore Responsabile dell'evacuazione di emergenza, sulla situazione in atto e sull'opportunità di evacuare l'edificio
- se necessario chiamare, o far chiamare dall'Addetto alle chiamate esterne, i competenti servizi pubblici di emergenza: Vigili del fuoco, Pronto Soccorso, Polizia etc.

**NUMERI UTILI :**  
 Vigili Urbani 0324 492233  
 ENEL 800500  
 GAS 80019 81 98  
 ACQUEDOTTO 0324 242872  
 COMUNE 0324 4921  
 OSPEDALE 0324 4911

**NUMERO UNICO EMERGENZE** 112

SIMBOLO	DESCRIZIONE	SIMBOLO	DESCRIZIONE
	ESTINTORE		PULSANTE EVACUAZIONE
	ESTINTORE CARELLATO		SEGNALAZIONE OTTICO/ACUSTICA EVACUAZIONE
	ILLUMINAZIONE EMERGENZA S.A.		IDRANTE
	CASSETTA PRIMO SOCCORSO		NASPO
	VIA EMERGENZA		LUCE EMERGENZA
	PORTA RESISTENTE AL FUOCO		RILEVATORE DI INCENDIO

I.S. di I° Grado "Gisella Floreanini" Domodossola (VB)  
 Data: 07/01/2019  
 Scala: 1 : --  
 File: P\_EV\_2019  
 Tav. N° PT19.0  
 Oggetto: Piano Sfollamento Edificio  
 Planimetria Piano Terra  
 Edificio di Via M. Ceretti, 17  
 Disegnatore: Ing. Peverini Claudio